



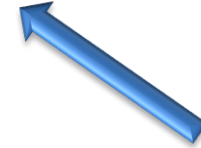
Azərbaycan Respublikası Naxçıvan Muxtar Respublikasının Dövlət İmtahan Mərkəzi



www.ndim.gov.az

Hörmətli namizəd!

İlk öncə siz Naxçıvan Muxtar Respublikası Dövlət İmtahan Mərkəzinin internet portalına (dim.nmr.az) daxil olaraq yuxarıda sağ tərəfdə **ŞƏXSİ KABİNET** bölməsinin üzərində mausun sol düyməsini sıxmaqla proqrama daxil olursunuz.



28 Yanvar 2023, 09:36

ŞƏXSİ KABİNET



Azərbaycan Respublikası
Naxçıvan Muxtar Respublikası
Dövlət İmtahan Mərkəzi

*Bizim dövlət quruculuğunda əsas prinsipimiz
hüquqi, demokratik və dünyəvi dövlət qurmaqdır.*

I. Həsənov



ƏSAS SƏHİFƏ

HAQQIMIZDA

QANUNVERİCİLİK

MƏTBUAT XİDMƏTİ

MƏRKƏZLƏ ƏLAQƏ

ELEKTRON XİDMƏTLƏR



XƏBƏRLƏR





Naxçıvan Muxtar Respublikasının Dövlət İmtahan Mərkəzi

İstifadəçi adı

Şifrə

Şifrəni unutmusunuz?

Daxil ol

Qeydiyyatdan keç

Hörmətli namizəd!

Açılmış yeni pəncərədə Qeydiyyatdan keç bölməsinin üzərinə gələrək mausun sol düyməsini sıxaraq proqrama daxil olun.



Naxçıvan Muxtar Respublikasının Dövlət İmtahan Mərkəzi

1. ŞƏXSİ MƏLUMATLAR

Ad *	<input type="text" value="Ad"/>	Soyad *	<input type="text" value="Soyad"/>	Ata adı *	<input type="text" value="Ata adı"/>
Ş/v nömrəsi *	<input type="text" value="AZE-00000000"/>	FIN *	<input type="text" value="FIN kod"/>	Cinsi *	<input type="text" value="Cinsi seçin"/>
Doğum tarixi *	<input type="text" value="00-00-0000"/>				
Ölkə *	<input type="text" value="Doğulduđu ölkəni seçin"/>	Şəhər *	<input type="text" value="Doğulduđu şəhəri seçin"/>		
Rayon	<input type="text" value="Doğulduđu rayonu seçin"/>				
Qeydiyyat ünvanı *	<input type="text" value="Qeydiyyatda olduđu ünvan"/>				
	<input type="checkbox"/> Vətəndaşın, faktiki yaşadıđu ünvan qeydiyyatda olduđu ünvanla eynidirsə, soldakı damanı qeyd edin.				
Faktiki ünvan *	<input type="text" value="Qeydiyyatda olduđu ünvan"/>				

Hörmətli namizəd!

Açılmış yeni pəncərədə özünüə aid şəxsi məlumatları düzgün olaraq boş qrafalara doldurun.

Vətəndaşın, faktiki yaşadığı ünvan qeydiyyatda olduğu ünvanla eynidirsə, soldaki damanı qeyd edin.

Faktiki ünvan *

Qeydiyyatda olduğu ünvan

Hörmətli namizəd!

Özünüə aid şəxsi məlumatları düzgün olaraq, boş qrafalara doldurduqdan sonra qaydalara uyğun skan olunmuş şəklinizi proqrama daxil etdikdən sonra Təsdiqlə düyməsinin üzərində mausun sol düyməsini sıxmaqla, qeydiyyatdan keçmiş olursunuz. Əgər hər hansı qrafanı doldurmasanız, Təsdiqlə düyməsinin üzərində mausun sol düyməsini sıxanda məlumatınız təsdiqlənməyəcək. Sizə hansı qrafanın boş olduğu proqram tərəfindən göstəriləcəkdir.

İstifadəçi adı *

Ş/v seriyası

Şifrə *

Şifrəni daxil edin

Şifrənin təsdiqi *

Təkrar şifrəni daxil edin

Təhlükəsizlik sualı *

Sualı seçin

Sualın cavabı *

Təhlükəsizlik sualının cavabını daxil edin

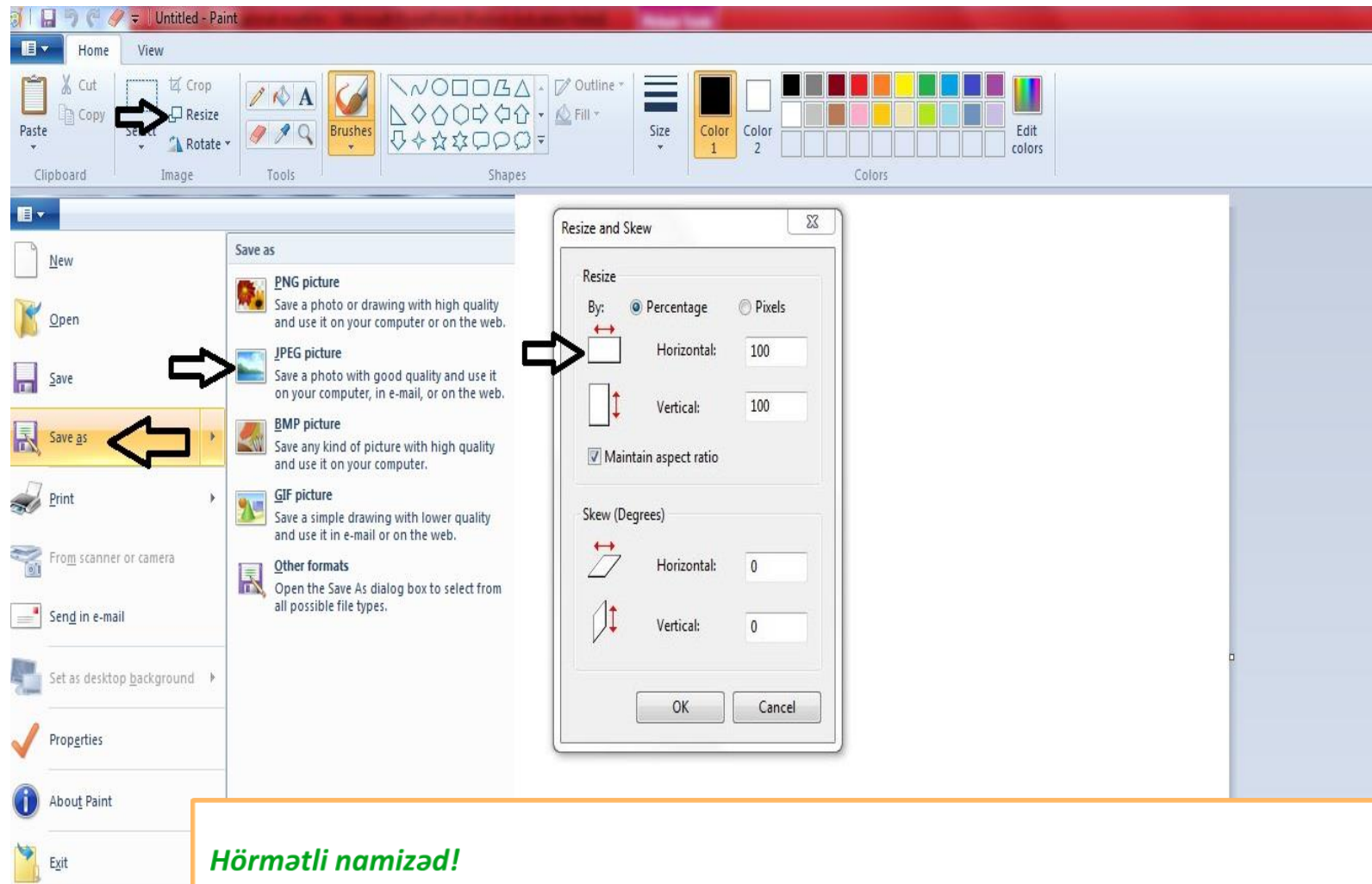
3x4

Skan nüsxəni seç

3X4 ölçülü son altı ay ərzində çəkilmiş şəklın rəngli skan nüsxəsi *
(Yalnız .jpg formatında olmalı və həcmi 50kb-dan çox olmamalıdır.)

Özüm haqqında göstərdiyim məlumatların düzgünlüyünə təminat verirəm və məlumatlarda uyğunsuzluq aşkar ediləcəyi halda tam məsuliyyət daşıyacağımı anlıyırım.

Təsdiqlə



Hörmətli namizad!

Şəklizin ölçüsünü 50kbaytdan az etmək istəyirsinizsə, o zaman Paint programında şəklinizi açıb, Resize bölməsinə daxil olaraq, Horizontal bölməsindəki 100 rəqəmini 50 rəqəmi ilə əvəz edib ok düyməsini vurmalsınız. Daha sonra Save as bölməsində şəkli jpg formatında yadda saxlamalsınız.



Naxçıvan Muxtar Respublikasının
Dövlət İmtahan Mərkəzi

15573173

.....

Şifrəni unutmusunuz?

Daxil ol

Qeydiyyatdan keç

İstifadəçi adı

Şifrə

Hörmətli namizəd!

Qeydiyyatdan keçdikdən sonra Şəxsi Kabinet bölməsinə daxil olun. İstifadəçi adı qrafasında sizə avtomatik olaraq proqram tərəfindən verilmiş Şəxsiyyət vəsiqənizin nömrəsini və Şifrənizi yazaraq Daxil ol düyməsinin üzərində mausun sol düyməsini sıxaraq, növbəti pəncərəyə daxil olun.



Baş Səhifə

Üzvlük məlumatları >

Test imtahanı üçün müraciətlər

Müsahibə üçün müraciətlər >

Bildirişlər



Adı: Əli
Soyadı: Əlizadə
Ata adı: Fərman
Şv-seriya: AZE-15573173
Qeydiyyat: 30-08-2018



Hörmətli namizəd!

Yeni açılmış pəncərədə Baş səhifədə sizə aid məlumatlar və şəkliniz görsənəcək. Deməli, siz artıq şəxsi kabinetinizi yaratmış oldunuz.



Baş Səhifə

Üzvlük məlumatları

Fərdi məlumatlar

Sənədlər

Şifrəni dəyişmək

Test imtahanı üçün müraciətlər

Müسابibə üçün müraciətlər

Bildirişlər



Adı: Əli
Soyadı: Əlizadə
Ata adı: Fərman
Şv-seriya: AZE-15573173
Qeydiyyat: 30-08-2018

**Hörmətli namizəd!**

Göründüyü kimi, Üzvlük məlumatları bölməsində Fərdi məlumatlar, Sənədlər və Şifrəni dəyişmək alt bölmələri yerləşir.



Baş Səhifə

Üzvlük məlumatları

Fərdi məlumatlar

Sənədlər

Şifrəni dəyişmək

Test imtahanı üçün müraciətlər

Müسابibə üçün müraciətlər

Bildirişlər

1. ŞƏXSİ MƏLUMATLAR

Ad	Soyad	Ata adı	
Əli	Əlizadə	Farman	
Ş/V seriyası və nömrəsi	FİN kod	Cinsi	Doğum tarixi
AZE- 123456789	5FFRT65	Kişi	16-10-1991
Ölkə	Şəhər	Rayon	Qəsəbə / kənd
Azərbaycan Respublikası	Naxçıvan MR	Şərur şəhəri	
Qeydiyyat ünvanı	Naxçıvan MR, Şərur şəhəri		
Faktiki ünvan	Naxçıvan MR, Şərur şəhəri		



Şəklə dəyiş

Hörmətli namizəd!

Fərdi məlumatlar alt bölməsində, siz Şəxsi məlumatlarınıza baxaraq, Redaktə edə bilərsiniz. Həmçinin şəklinizi dəyişə bilərsiniz. Şəxsi məlumatlarınızı redaktə etdikdən sonra Yadda saxla düyməsinin üzərində mausun sol düyməsini sıxaraq, növbəti pəncərəyə keçə bilərsiniz.

Yadda saxla



Sənədlərin nüsxələrinin toplanması bölməsinə yerləşdirilən faylların hamısı jpg formatında olmalıdır. Digər formatda yüklədiyiniz fayllar proqram tərəfindən tanınmır.

Şəxsiyyət vəsiqəsi 1-ci üzü



Nüsxəni dəyiş

Şəxsiyyət vəsiqəsi 2-ci üzü



Nüsxəni dəyiş

Yadda saxla

Əmək kitabçası (əmək fəaliyyətini təsdiqləyən sənədin nüsxəsi)

Sənəd 1



Nüsxəni dəyiş

Sənəd 2



Nüsxəni dəyiş

Sənəd 3



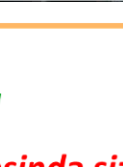
Nüsxəni dəyiş

Sənəd 4



Nüsxəni dəyiş

Sənəd 5



Nüsxəni dəyiş

Sənəd 6



Nüsxəni dəyiş

Sənəd 7



Nüsxəni dəyiş

Sənəd 8



Nüsxəni dəyiş

Yadda saxla



Sənədlərin toplanması.

+ düyməsi ilə Siz Nüsxəni dəyiş üçün boş qrafa artırmış olursunuz.

Təhsil haqqında sənəd və qiymət cədvəli

Sənəd 1



Nüsxəni dəyiş

Sənəd 2



Nüsxəni dəyiş

Sənəd 3



Nüsxəni dəyiş

Yadda saxla

Sertifikatlar

Sənəd 1



Nüsxəni dəyiş

Hər faylı yüklədikcə Yadda saxla düyməsini hökmən vurmaq lazımdır. Həmçinin faylı silən zaman da Yadda saxla düyməsi vurulmalıdır ki, təkrar yerinə başqa fayl yazmaq olsun.

Yadda saxla

Hörmətli namizəd!

Sənədlər alt bölməsində sizə aid Şəxsiyyət vəsiqənin hər iki üzünü skan olunmuş formada, Diplomunuzun və qiymət cədvəlinizin surətlərini, həmçinin Əmək kitabçasınızın vərəqlərinin surətlərini, proqramdakı Nüsxəni dəyiş bölməsinə daxil edərək Yadda saxla düyməsinin üzərində mausun sol düyməsini sıxaraq, növbəti pəncərəyə keçə bilərsiniz.



Naxçıvan Muxtar Respublikasının Dövlət İmtahan Mərkəzi

Şifrəni dəyiş

Köhnə şifrə Yeni şifrə Yeni şifrə təkrar

Yadda saxla

Hörmətli namizəd!**Şifrəni dəyiş bölməsində köhnə şifrənizi yeni şifrə ilə əvəz edə bilərsiniz.**



Naxçıvan Muxtar Respublikasının
Dövlət İmtahan Mərkəzi

Hörmətli namizəd!

Siz əgər şifrənizi unutmuş olsanız, ŞƏXSİ KABİNET bölməsinə daxil olaraq, İstifadəçi adınızı (Şəxsiyyət vəsiqənizin nömrəsini) yazaraq, Şifrəni yenilə düyməsinin üzərində mausun sol düyməsini sıxdıqdan sonra həmin dəqiqə sizin e-mail adresinizə yeni şifrə göndəriləcəkdir.

Namizəd



Naxçıvan Muxtar Respublikasının Dövlət İmtahan Mərkəzi Əli Əlizadə



Baş Sahifə

Üzvlük məlumatları >

Test imtahanı üçün müraciətlər

Müahibə üçün müraciətlər >

Bildirişlər

Müraciətlər



Yeni Müraciət

Hörmətli namizəd!

Test imtahanı üçün müraciətlər bölməsinə daxil olduqdan sonra yuxarı sağ tərəfdə Yeni Müraciət bölməsinin üzərində mausun sol düyməsini sıxaraq, Test imtahanı müracət forması bölməsinə keçid etmiş olursunuz.



Baş Səhifə

Üzvlük məlumatları >

Test imtahanı üçün müraciətlər

Müسابiqə üçün müraciətlər >

Bildirişlər

Test imtahanı müraciət forması

1

İmtahan növü

2

Müraciət forması

3

Ödəniş

Vəzifə kodu

Vəzifə kodunu seçin

Vəzifə kodunu seçin

6930306

6930343

6930106

6930543

Hörmətli namizəd!

Test imtahanı müraciət formasında 1-ci İmtahan növü bölməsindən siz vəzifə təlimatına uyğun hansı ixtisası və hansı məktəbi seçmişinizə həmin vəzifə kodunun üzərində mausun sol düyməsini sıxaraq, yeni pəncərəyə daxil olmuş olursunuz.

Test imtahanı müraciət forması

1

İmtahan növü

2

Müraciət forması

3

Ödəniş

Vəzifə kodu

6910505

Vəzifə

Psixoloq

Dövlət orqanı

Naxçıvan Muxtar Respublikasının Təhsil Nazirliyi

Tabə təşkilat

Naxçıvan şəhəri 5Nə-li tam orta məktəbi

İxtisas

Orta ixtisas və ali təhsilli müəllimlər

Alt qrup

təhsil

Tarif və keçid balı

Keçid balı: 64 Tarif: 70AZN

Növbəti mərhələ

Hörmətli namizəd!

Vəzifə kodu seçilən kimi seçdiyiniz koda uyğun məlumatlar avtomatik olaraq program tərəfindən görsənir. Siz Növbəti mərhələ düyməsinin üzərində mausun sol düyməsini sıxaraq, yeni pəncərəyə 2-ci Müraciət formasına keçid etmiş olursunuz.



Baş Səhifə

Üzvlük məlumatları >

Test imtahanı üçün müraciətlər

Müsaibə üçün müraciətlər >

Bildirişlər

Test imtahanı müraciət forması

1

İmtahan növü

2

Müraciət forması

3

Ödəniş

1. Vətəndaş haqqında məlumat

Ad

ƏLİ

Soyad

ƏLİZADƏ

Ata adı

Fərman

Cinsi *

Kişi

Doğum tarixi

16-10-1991

Ölkə

Azərbaycan Respublikası

Şəhər

Naxçıvan MR

Rayon

Şərur rayonu

Qəsəbə /

kənd

**Hörmətli namizəd!**

Müraciət forması bölməsində sizin qeydiyyatdan keçən zaman doldurduğunuz məlumatlar avtomatik olaraq göstəriləcəkdir. Sizə aid bəzi məlumatları boş qrafalara doldurun.



Baş Səhifə

Üzvlük məlumatları >

Test imtahanı üçün müraciətlər

Müsahibə üçün müraciətlər >

Bildirişlər

8. Vətəndaşın iddia etdiyi vakant vəzifə haqqında məlumat

8.1. Müsahibənin elan edildiyi tarix: 17 sentyabr 2018

8.2. Vəzifənin kodu: 6910505

8.3. Dövlət orqanı:

Naxçıvan Muxtar Respublikasının Təhsil Nazirliyi

8.4. Təbə təşkilat və ya struktur bölmə:

Naxçıvan şəhəri 5 № li tam orta məktəbi

8.5. Vəzifənin adı:

Psixoloq

[← Geriyə](#)[Növbəti mərhələ](#)**Hörmətli namizəd!**

Müraciət forması bölməsində sizə aid bütün məlumatlar doldurulduqdan sonra Növbəti mərhələ düyməsinin üzərində mausun sol düyməsini sıxaraq, 3-cü Ödəniş bölməsinə daxil olmuş olursunuz.

Əgər Vəzifənin kodu seçimində səhvlik etmişinizsə, Geriyə düyməsinin üzərində mausun sol düyməsini sıxaraq, 1-ci İmtahan növü bölməsinə qayıdaraq vəzifə kodunu dəyişib, təkrar Növbəti mərhələ düyməsinin üzərində mausun sol düyməsini sıxın. Unutmayın ki, Sizin 2-ci mərhələdə Müraciət formasında doldurduğunuz qrafalar olduğu kimi qalır silinmir.



Baş Səhifə

Üzvlük məlumatları >

Test imtahanı üçün müraciətlər

Müsaibə üçün müraciətlər >

Bildirişlər

4. Vətəndaşın dövlət qulluğuna qəbul edilməsinin mümkün olub-olmaması haqqında məlumat

4.1. Fəaliyyət qabiliyyətinə malik olmamağınız və ya məhdud fəaliyyət qabiliyyətinə malik olmağınız məhkəmənin qərarı ilə təsdiq edilmişdirmi?

 Bəli Xeyr

4.2. Ödənilməmiş və ya götürülməmiş məhkumluğunuz varmı?

 Bəli Xeyr

4.3. Barənizdə tibbi xarakterli məcburi tədbirlərin tətbiqinə dair məhkəmənin qanuni qüvvəyə minmiş qərarı varmı?

 Bəli Xeyr

4.4. Bilavasitə tabeliyində və ya nəzarəti altında qulluq keçməyiniz vəzifəli şəxsə yaxın qohumluq və ya qudalıq (ər-arvadlar, onların valideynləri, qardaşları, bacıları, övladları) əlaqəniz varmı?

 Bəli Xeyr

4.5. Dövlət qulluqçusunuzsa, son bir il ərzində barənizdə intizam tənbehi tətbiq edilmişdirmi?

 Bəli Xeyr**Hörmətli namizəd!**

Siz məlumatlarınızı tam doldurmadiqda, hər dəfə Növbəti mərhələ düyməsinin üzərində mausun sol düyməsini sıxsanız, doldurmadiğınız qrafalar qırmızı rəngdə göstəriləcəkdir.



Baş Səhifə

Üzvlük məlumatları >

Test imtahanı üçün müraciətlər

Müsaibə üçün müraciətlər >

Bildirişlər

Test imtahanı müraciət forması



Ödəniş

6910505

Keçid balı

64

Tarif

70 AZN

Ödəniş növünü seçin

← Geriyə

Hörmətli namizəd!

Ödəniş bölməsinə daxil olduqdan sonra siz Ödənişin növünü seçin düyməsinin üzərində mausun sol düyməsini sıxın.

Yadınıza düşsə ki, harada səhvlik etmişiniz, o zaman Geriyə düyməsinin üzərində mausun sol düyməsini sıxaraq, 2-ci Müraciət forması bölməsinə və ya 1-ci İmtahan növü bölməsinə qayıdaraq, dəyişiklik etdikdən sonra Növbəti mərhələ düyməsinin üzərində mausun sol düyməsini sıxın.



Naxçıvan Muxtar Respublikasının Dövlət İmtahan Mərkəzi

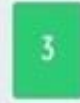
Test imtahanı müraciət forması



İmtahan növü



Müraciət forması



Ödəniş

Ödəniş

6910505

Keçid balı

64

Tarif

70 AZN

Ödəniş növünü seçin

Onlayn

Nağd

Hörmətli namizəd!

Ödənişin növünü seçin düyməsinin üzərində mausun sol düyməsini sıxan zaman Onlayn ödəmə və ya Nağd ödəmə qrafaları açılır.



Baş Səhifə

Üzvlük məlumatları >

Test imtahanı üçün müraciətlər

Müسابibə üçün müraciətlər >

Bildirişlər

Test imtahanı müraciət forması

1

İmtahan növü

2

Müraciət forması

3

Ödəniş

Ödəniş

6910505

Keçid balı

Tarif

64

70 AZN

Nağd

← Geriyə

Müraciəti tamamla

Hörmətli namizəd!**Nağd bölməsinin üzərində mausun sol düyməsini sıxanda Müraciəti tamamla bölməsi görsənir.**

Namizəd

- Baş Səhifə
- Üzvlük məlumatları >
- Test imtahanı üçün müraciətlər
- Müsahibə üçün müraciətlər >
- Bildirişlər

Naxçıvan Muxtar Respublikasının Dövlət İmtahan Mərkəzi

Əli Əliyeva



Test imtahanı müraciət forması

1 İmtahan növü

2 Müraciət forması

3 Ödəniş

Təşəkkür edirik!
Müraciətinizin təsdiq olunması üçün Mərkəzin inzibati binasına gəlməyiniz xahiş olunur.

Ödəniş

6910505

Keçid balı	Tarif
64	70 AZN

Nağd

< Geriyə

Müraciəti tamamla



Hörmətli namizəd!

Müraciəti tamamladıq! Bölməsinin üzərində mausun sol düyməsini sıxan kimi sizə mesaj gəlir ki, təşəkkür edirik müraciətiniz qəbul olundu, müraciətinizin təsdiq olunması üçün Komissiyanın inzibati binasına gəlməyiniz xahiş olunur. Deməli siz Nağd ödəniş etdiyinizə görə elektron ərizənizi təsdiq etmək üçün 70 manat məbləği Komissiyanın "Naxçıvanbank" ASC-dəki bank hesabına (AZ50NAXB36015000024840000AZN) ödəməli və ödənişə dair qəbzini Komissiyaya təqdim etməlisiniz.



Baş Sahifa

Üzvlük məlumatları >

Test imtahanı üçün müraciətlər

Müsaibə üçün müraciətlər >

Bildirişlər

Naxçıvan Muxtar Respublikasının Dövlət İmtahan Mərkəzi

Test imtahanı müraciət forması

1	2	3
İmtahan növü	Müraciət forması	Ödəniş

Ödəniş	
6910505	
Keçid balı	Tarif
64	70 AZN
Ödəniş növünü seçin	
Onlayn	
Nağd	

Hörmətli namizəd!

Əgər Siz Onlayn bölməsinin üzərində mausun sol düyməsini sıxdıqda, bank kartı ilə ödəmə etmiş olsanız, ekranda Ödənişə keçid al bölməsi görsənəcəkdir.



Baş Səhifə

Üzvlük məlumatları >

Test imtahanı üçün müraciətlər

Müsahibə üçün müraciətlər >

Bildirişlər

Test imtahanı müraciət forması

1

İmtahan növü

2

Müraciət forması

3

Ödəniş

Ödəniş

6910506

Keçid balı

64

Tarif

70 AZN

Onlayn

< Geriyə

Ödənişə keçid al

Hörmətli namizəd!

Sizin Ödənişə keçid al bölməsinin üzərində mausun sol düyməsini sıxdıqda Milli kart səhifəsinə daxil olmuş olursunuz.



Baş Səhifə

Üzvlük məlumatları >

Test imtahanı üçün müraciətlər

Müsahibə üçün müraciətlər >

Bildirişlər

Müraciətlər

Yeni Müraciət

Nº	Vəzifə	İxtisas qrupu	Dövlət orqanı	Keçid balı	Tarif	Status	Müsahibə
1	Psixoloq	Orta ixtisas və ali təhsilli müəllimlər	Naxçıvan Muxtar Respublikasının Təhsil Nazirliyi	64	70 AZN	Yeni	Müsahibə

Hörmətli namizəd!

Sizin qeydiyyatdan keçməyinizlə bağlı məlumat, Test imahan üçün müraciətlər bölməsində öz əksini tapacaqdır.

Ödəməni tamamlayın | həlləri yaradaraq

↑ / ödəməni tamamlayın

Kart nömrəsi

İstifadə müddəti

CVV2/CVC2

Məbləğ

70.00 AZN

TƏSDİQ EDİN

Hörmətli namizəd!

Siz Ödənişə keçid al bölməsinin üzərində mausun sol düyməsini sıxdıqda, bank kartınızın məlumatlarını boş qrafalara doldurub, Təsdiq edin bölməsinin üzərində mausun sol düyməsini sıxaraq qeydiyyatınızı tamamlamış olursunuz.



Baş Sahifə

Üzvlük məlumatları >

Test imtahanı üçün müraciətlər

Müsahibə üçün müraciətlər ▾

Müsahibə üçün müraciət formaları
və nümunələri

Müraciətlərim

Bildirişlər

Naxçıvan Muxtar Respublikasının Dövlət İmtahan Mərkəzi



Ad:	Əli
Soyadı:	Əlizadə
Ata adı:	Fərman
Şı-səriyə:	AZE-15573173
Qeydiyyat:	30-08-2018

Hörmətli namizəd!

Siz Müsahibə üçün müraciətlər bölməsinin üzərində mausun sol düyməsini sıxdıqda, alt menyular görəcəkdir.



Baş Səhifə

Üzvlük məlumatları

Test İmtaharı üçün müraciətlər

Müsahibə üçün müraciətlər

Müsahibə üçün müraciət formaları
və nümunələri

Müraciətlərim

Bildirişlər

MÜSAHİBƏ ÜÇÜN MÜRACİƏT FORMALARI VƏ NÜMUNƏLƏRİ

Müsahibədə iştirak etmək üçün müraciət Formasının nümunəsi

Endir

Kadrlar uçotunun şəxsi vərəqəsinin Formasının nümunəsi

Endir

Müsahibədə iştirak etmək üçün müraciət Formasını yüklə

Yüklə

Kadrlar uçotunun şəxsi vərəqəsinin Formasını yüklə

Yüklə

Hörmətli namizəd!

Siz yalnız dövlət qulluğu üzrə test imtahanından müvəffəqiyyət qazanaraq Sertifikat aldı etdikdən sonra Müsahibədə iştirak etmək istəsəniz, Müsahibə üçün müraciət formaları və nümunələri bölməsinin üzərində mausun sol düyməsini sıxdıqda, Müsahibədə iştirak etmək üçün müraciət və Kadrlar uçotunun şəxsi vərəqəsinin hər iki forma və nümunələrini kömpüterinizə yükləyərək, nümunəyə uyğun şəkildə hər iki A3 formatda olan sənədləri əl ilə dolduraraq skan edib Müraciətlərim bölməsinə yükləməlisiniz.

[Yeni Müraciət](#)[Baş Sahifə](#)[Üzvlük məlumatları](#)[Test imtahanı üçün müraciətlər](#)[Müsahibə üçün müraciətlər](#)

Müsahibə üçün müraciət formaları
və nümunələri

[Müraciətlərim](#)[Bildirişlər](#)

Hörmətli namizəd!

Siz *Müraciətlərim* bölməsinin üzərinə gəldikdə, yuxarı sağ tərəfdə *Yeni Müraciət* bölməsi görsənəcəkdir mausun sağ düyməsini onun üzərində sıxdıqda yeni pəncərə açılacaqdır.



Naxçıvan Muxtar Respublikasının Dövlət İmtahan Mərkəzi

MÜSAHİBƏ ÜÇÜN MÜRACİƏT FORMALARI VƏ NÜMUNƏLƏRİ

Müsahibədə iştirak etmək üçün müraciət Formasının nümunəsi

Endir

Kadrlar uçotunun şəxsi vərəqəsinin Formasının nümunəsi

Endir

Müsahibədə iştirak etmək üçün müraciət Formasını yüklə

Yüklə

Kadrlar uçotunun şəxsi vərəqəsinin Formasını yüklə

Yüklə

Müsahibə üçün müraciət formaları
və nümunələri

Müraciətlərim

Bildirişlər

Hörmətli namizəd!

Siz yalnız dövlət qulluğu üzrə test imtahanından müvəffəqiyyət qazanaraq Sertifikat əldə etdikdən sonra Müsahibədə iştirak etmək istəyərsəniz, Müsahibə üçün müraciət formaları və nümunələri bölməsinin üzərində mausun sol düyməsini sıxdıqda, Müsahibədə iştirak etmək üçün müraciət və Kadrlar uçotunun şəxsi vərəqəsinin hər iki forma və nümunələrini kömpüterinizə yükləyərək, nümunəyə uyğun şəkildə hər iki A3 formatda olan sənədləri əl ilə dolduraraq skan edib Müraciətlərim bölməsinə yükləməlisiniz.



Naxçıvan Muxtar Respublikasının Dövlət İmtahan Mərkəzi

Müsahibə müraciəti, sənəd nüsxələrinin toplanması.



Şəxsiyyəti təsdiq edən vərəqin nüsxəsi (hər iki üzünü aynılıqda)

Şəxsiyyət vəsiqəsi 1-ci üzünü



Nüsxəni dəyiş

Şəxsiyyət vəsiqəsi 2-ci üzünü



Nüsxəni dəyiş

Növbəti mərhələ

Hörmətli namizəd!

Diqqətli olmaq lazımdır ki, bu bölməni yalnız dövlət qulluğu üzrə test imtahanında sertifikat əldə etmiş namizədlər müsahibəyə müraciət etmək üçün doldurmalıdır.

Hörmətli namizəd!

Siz Müsahibə müraciəti, sənəd nüsxələrinin toplanması bölməsində tələb olunan sənədlərinizin skan olunmuş üzlərini Nüsxəni dəyiş bölməsinə yerləşdirərək Növbəti mərhələ düyməsini sıxaraq ardıcıl olaraq doldurmalısınız.



Naxçıvan Muxtar Respublikasının Dövlət İmtahan Mərkəzi

İ TƏŞƏKKÜR EDİRİK MÜRACƏTİNİZ
BAXILMASI ÜÇÜN GÖNDƏRİLMİŞDİR.

Müsaibə müraciəti, sənəd nüsxələrinin toplanması.



Digər zaruri sənədlər



Sənəd 1

Sənəd 2

Sənədi dəyiş

Nüsxəni dəyiş

Müraciət tamamla

Hörmətli namizad!

Siz sonda Müraciəti tamamladıq və sənəd nüsxələrinin toplanması mərhələsinə keçdik. Sizə mesaj gələcəkdir ki, Təşəkkür edirik müraciətiniz baxılması üçün göndərilmişdir.



Naxçıvan Muxtar Respublikasının Dövlət İmtahan Mərkəzi

Yeni Müraciət

Nº	Müraciət tarixi	Status
1	23-07-2018	Müsahibəni qazandı
2	24-07-2018	Müsahibədən imtina etdi
3	08-08-2018	Müsahibəni qazandı
4	27-08-2018	Təsdiqlənib
5	30-08-2018	Müsahibədən keçmədi
6	05-10-2018	Yeni

Hörmətli namizəd!

Sizin *Müsahibə mərhələləri ilə bağlı bütün məlumatlarınız Müraciətlərim* bölməsində öz əksini tapacaqdır.



Naxçıvan Muxtar Respublikasının Dövlət İmtahan Mərkəzi

Bildirişlər

Bildirişlər

Bildirişləri sil

Təşəkkür edirik! Müraciətiniz qəbul olundu. 30-08-2018 14:24

Baş Səhifə

Üzvlük məlumatları >

Test imtahanı üçün müraciətlər

Müsaibə üçün müraciətlər >

Bildirişlər

Komissiya tərəfindən göndərilmiş məktub

Hörmətli namizəd,...

30-08-2018 14:29

Test imtahanı

30-08-2018 14:24

Təşəkkür edirik...

Əməliyyat:

Hörmətli namizəd!

Siz Şəxsi Kabinetdə hər hansı bir əməliyyat aparan zaman Bildirişlər bölməsinə mütəmadi olaraq yeni qeydiyyatdan keçəndə, düzgün seçim etmədiyiniz haqqında, imtahanın vaxt və yeri barədə, şəxsi məlumatlarınızı tam doldurmadiyınızla bağlı və sairə bildirişlər gələcəkdir. Həmin bildirişləri həm çap həm də pdf formatında kompüterinizə yükləyə bilərsiniz.



Azərbaycan Respublikası Naxçıvan Muxtar Respublikasının Dövlət İmtahan Mərkəzi



www.ndim.gov.az